

Zarządzenie Regionalnego Dyrektora Ochrony Środowiska w Rzeszowie z dnia 21 września 2016 r., publikowane w Dzienniku Urzędowym Województwa Podkarpackiego, poz. 3118,

w sprawie ustanowienia planu zadań ochronnych dla obszaru Natura 2000 Łąki nad Młynówką PLH180041

2016-09-23

Lista plików



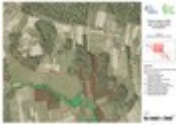
Zarządzenie Regionalnego Dyrektora Ochrony Środowiska w Rzeszowie z dnia 21 września 2016 r., publikowane w Dzienniku Urzędowym Województwa Podkarpackiego, poz. 3118



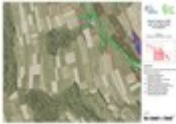
Uzasadnienie do zarządzenia Regionalnego Dyrektora Ochrony Środowiska w Rzeszowie z dnia 21 września 2016 r.



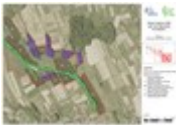
Załącznik mapowy nr 7 do zarządzenia Regionalnego Dyrektora Ochrony Środowiska w Rzeszowie z dnia 21 września 2016 r., arkusz I



Załącznik mapowy nr 7 do zarządzenia Regionalnego Dyrektora Ochrony Środowiska w Rzeszowie z dnia 21 września 2016 r., arkusz II



Załącznik mapowy nr 7 do zarządzenia Regionalnego Dyrektora Ochrony Środowiska w Rzeszowie z dnia 21 września 2016 r., arkusz III



Załącznik mapowy nr 7 do zarządzenia Regionalnego Dyrektora Ochrony Środowiska w Rzeszowie z dnia 21 września 2016 r., arkusz IV

Autorzy

Wprowadził:

Maciej Ciuła

Zmodyfikował:

Maciej Ciuła

Data wprowadzenia:

2016-09-23 11:16:11

Data ostatniej modyfikacji:

2016-09-23 11:20:02

Ilość odsłon artykułu: 2119