



DZIENNIK URZĘDOWY

WOJEWÓDZTWA PODKARPACKIEGO

Rzeszów, dnia 22 września 2016 r.

Poz. 3118

ZARZĄDZENIE REGIONALNEGO DYREKTORA OCHRONY ŚRODOWISKA W RZESZOWIE

z dnia 21 września 2016 r.

w sprawie ustanowienia planu zadań ochronnych dla obszaru Natura 2000 Łąki nad Młynówką PLH180041

Na podstawie art. 28 ust. 5 ustawy z dnia 16 kwietnia 2004 r. o ochronie przyrody (Dz. U. z 2015 r. poz. 1651, z późn. zm.) zarządza się, co następuje:

§ 1. 1. Ustanawia się plan zadań ochronnych ochrony dla obszaru Natura 2000 PLH180041 Łąki nad Młynówką, zwanego dalej „obszarem Natura 2000”,

2. Plan zadań ochronnych obejmuje cały obszar Natura 2000.

§ 2. Opis granic obszaru Natura 2000 zawiera załącznik nr 1 do zarządzenia.

§ 3. Mapę obszaru Natura 2000 zawiera załącznik nr 2 do zarządzenia.

§ 4. Identyfikację istniejących i potencjalnych zagrożeń dla zachowania właściwego stanu ochrony siedlisk przyrodniczych będących przedmiotami ochrony zawiera załącznik nr 3 do zarządzenia.

§ 5. Cele działań ochronnych zawiera załącznik nr 4 do zarządzenia.

§ 6. Działania ochronne ze wskazaniem podmiotów odpowiedzialnych za ich wykonanie i obszarów ich wdrażania zawierają załączniki nr 5 i 7 do zarządzenia.

§ 7. Wskazania do zmian w istniejących dokumentach planistycznych dotyczące eliminacji lub ograniczenia zagrożeń wewnętrznych lub zewnętrznych, niezbędne dla utrzymania lub odtworzenia właściwego stanu ochrony siedlisk przyrodniczych dla których ochrony wyznaczono obszar Natura 2000 zawiera załącznik nr 6 do zarządzenia.

§ 8. Zarządzenie wchodzi w życie po upływie 14 dni od dnia ogłoszenia.

**p.o. Regionalnego Dyrektora
Ochrony Środowiska w Rzeszowie**

Wojciech Wdowik

Załącznik nr 1
do zarządzenia
Regionalnego Dyrektora
Ochrony Środowiska w Rzeszowie

Opis granic obszaru Natura 2000

(sporządzono w oparciu o układ współrzędnych płaskich prostokątnych PL-1992, zgodnie z § 3 ust.1 pkt. 4 rozporządzenia Rady Ministrów z dnia 15 października 2012 r. w sprawie państwowego systemu odniesień przestrzennych Dz. U. poz. 1247)

Lp.	X	Y
1.	212248,476	673690,843
2.	212262,662	673691,721
3.	212268,932	673690,515
4.	212279,424	673691,480
5.	212287,865	673693,168
6.	212293,894	673695,821
7.	212299,572	673696,964
8.	212306,745	673694,812
9.	212317,267	673694,572
10.	212338,548	673699,116
11.	212346,678	673700,790
12.	212369,633	673694,333
13.	212387,806	673692,420
14.	212400,958	673690,268
15.	212428,935	673685,247
16.	212429,413	673725,658
17.	212397,905	673733,193
18.	212376,090	673739,048
19.	212367,003	673733,071
20.	212361,503	673730,918
21.	212355,047	673732,114
22.	212347,395	673734,744
23.	212327,309	673730,918
24.	212302,202	673725,419
25.	212297,271	673713,668
26.	212273,635	673712,221
27.	212244,694	673711,980
28.	212240,353	673715,356
29.	212232,876	673715,356
30.	212229,258	673718,009

Lp.	X	Y
31.	212218,164	673718,974
32.	212200,076	673719,456
33.	212184,761	673718,733
34.	212174,289	673717,631
35.	212173,766	673720,967
36.	212174,882	673728,504
37.	212184,281	673750,206
38.	212190,236	673763,957
39.	212198,052	673780,706
40.	212198,026	673787,710
41.	212196,579	673797,357
42.	212190,308	673799,528
43.	212200,006	673846,586
44.	212187,723	673861,939
45.	212165,112	673851,052
46.	212149,200	673844,353
47.	212136,080	673840,165
48.	212124,216	673827,045
49.	212117,796	673810,017
50.	212099,092	673802,201
51.	212095,743	673792,710
52.	212082,902	673752,512
53.	212075,923	673731,296
54.	212064,198	673738,554
55.	212040,191	673754,466
56.	212020,930	673766,190
57.	212005,018	673772,890
58.	211970,961	673785,452
59.	211968,728	673807,784
60.	211973,753	673829,837

Lp.	X	Y
61.	211972,915	673835,141
62.	211963,424	673861,660
63.	211968,170	673871,710
64.	211970,682	673881,480
65.	211973,753	673884,830
66.	211983,523	673887,901
67.	211991,619	673892,925
68.	211996,364	673899,625
69.	211998,109	673908,488
70.	211994,969	673914,420
71.	211958,679	673933,263
72.	211923,436	673950,710
73.	211924,483	673955,246
74.	211883,831	673972,344
75.	211855,370	673983,860
76.	211842,709	673988,983
77.	211841,243	673993,644
78.	211809,389	674013,862
79.	211801,951	674018,249
80.	211805,319	674028,873
81.	211758,561	674044,924
82.	211769,023	674112,925
83.	211781,413	674112,538
84.	211792,242	674111,027
85.	211805,463	674109,768
86.	211828,883	674108,005
87.	211843,489	674105,739
88.	211850,288	674107,501
89.	211851,044	674111,279
90.	211850,540	674114,553

Lp.	X	Y
91.	211848,525	674116,819
92.	211843,867	674121,100
93.	211835,556	674128,403
94.	211822,713	674134,951
95.	211812,388	674138,728
96.	211799,796	674142,002
97.	211787,457	674142,002
98.	211781,665	674142,757
99.	211772,599	674146,031
100.	211759,000	674148,550
101.	211751,445	674150,816
102.	211743,135	674154,593
103.	211737,846	674158,623
104.	211734,651	674161,417
105.	211734,447	674176,251
106.	211735,202	674195,390
107.	211737,632	674213,373
108.	211737,721	674214,025
109.	211737,721	674231,653
110.	211733,061	674236,416
111.	211729,662	674240,719
112.	211729,914	674249,029
113.	211726,231	674266,592
114.	211723,138	674296,862
115.	211698,391	674307,468
116.	211692,867	674297,967
117.	211686,238	674283,605
118.	211677,179	674270,348
119.	211670,992	674265,045
120.	211665,689	674263,940
121.	211643,187	674272,365
122.	211637,469	674276,654
123.	211633,982	674279,186
124.	211633,761	674282,058
125.	211630,668	674285,594
126.	211616,527	674291,339

Lp.	X	Y
127.	211619,841	674302,165
128.	211626,470	674318,516
129.	211631,994	674330,448
130.	211632,703	674334,317
131.	211638,070	674340,391
132.	211655,525	674337,518
133.	211671,213	674336,193
134.	211685,907	674333,983
135.	211698,059	674330,448
136.	211704,246	674327,133
137.	211711,317	674323,819
138.	211717,282	674323,819
139.	211722,981	674324,514
140.	211719,271	674338,181
141.	211715,957	674361,381
142.	211701,595	674360,940
143.	211693,198	674364,254
144.	211645,361	674374,418
145.	211636,081	674356,299
146.	211629,232	674344,589
147.	211620,074	674339,560
148.	211613,164	674334,556
149.	211609,113	674331,935
150.	211595,770	674328,599
151.	211586,953	674326,931
152.	211577,661	674326,454
153.	211568,129	674328,599
154.	211555,024	674333,364
155.	211545,731	674338,845
156.	211535,962	674347,423
157.	211530,958	674354,571
158.	211548,914	674362,707
159.	211561,288	674370,883
160.	211573,440	674381,709
161.	211553,775	674395,188
162.	211545,048	674400,491

Lp.	X	Y
163.	211514,335	674417,283
164.	211485,279	674435,402
165.	211444,955	674459,486
166.	211410,265	674479,814
167.	211381,320	674497,269
168.	211379,441	674497,932
169.	211355,799	674509,864
170.	211322,435	674526,214
171.	211311,166	674529,087
172.	211299,014	674529,087
173.	211291,722	674527,098
174.	211288,850	674520,911
175.	211281,779	674509,643
176.	211273,825	674499,700
177.	211305,914	674463,125
178.	211299,657	674456,868
179.	211302,090	674451,655
180.	211309,042	674446,093
181.	211320,512	674443,660
182.	211335,457	674442,965
183.	211339,281	674440,880
184.	211347,970	674432,538
185.	211359,788	674429,410
186.	211374,386	674424,196
187.	211391,417	674408,903
188.	211429,303	674388,396
189.	211437,645	674384,573
190.	211441,609	674383,538
191.	211461,627	674378,316
192.	211469,969	674371,365
193.	211468,631	674365,951
194.	211470,929	674359,632
195.	211480,694	674353,027
196.	211489,433	674346,687
197.	211494,647	674341,126
198.	211500,696	674340,036

Lp.	X	Y
199.	211527,741	674320,497
200.	211485,388	674243,653
201.	211496,937	674238,232
202.	211512,494	674229,511
203.	211477,609	674172,705
204.	211530,879	674138,056
205.	211524,279	674131,221
206.	211515,322	674120,614
207.	211504,244	674097,279
208.	211497,173	674101,286
209.	211467,356	674045,423
210.	211483,855	674035,759
211.	211493,991	674027,510
212.	211499,176	674025,624
213.	211505,069	674019,496
214.	211518,740	674005,825
215.	211526,990	674001,582
216.	211569,653	673981,547
217.	211548,911	673943,834
218.	211536,654	673921,441
219.	211550,561	673916,727
220.	211576,489	673908,477
221.	211585,445	673904,470
222.	211596,052	673899,049
223.	211604,538	673895,985
224.	211602,652	673890,799
225.	211594,402	673872,178
226.	211578,846	673841,772
227.	211645,079	673831,401
228.	211698,467	673825,037
229.	211691,160	673792,509
230.	211719,917	673787,088
231.	211715,202	673779,545
232.	211707,895	673771,531
233.	211700,117	673764,696
234.	211700,117	673758,567

Lp.	X	Y
235.	211704,006	673755,268
236.	211708,485	673756,210
237.	211712,727	673760,217
238.	211719,092	673767,996
239.	211725,691	673771,060
240.	211742,427	673773,417
241.	211750,441	673763,046
242.	211759,515	673755,268
243.	211792,514	673750,789
244.	211801,707	673747,018
245.	211808,071	673742,304
246.	211827,399	673738,532
247.	211833,763	673734,997
248.	211836,120	673731,461
249.	211837,063	673726,511
250.	211835,060	673716,847
251.	211834,933	673716,483
252.	211822,803	673681,727
253.	211852,206	673674,480
254.	211856,273	673673,477
255.	211883,380	673666,170
256.	211875,837	673648,964
257.	211857,452	673616,436
258.	211860,752	673615,493
259.	211883,851	673610,779
260.	211888,690	673610,013
261.	211900,233	673608,186
262.	211922,389	673602,765
263.	211931,679	673599,368
264.	211944,310	673594,751
265.	211953,428	673590,207
266.	211979,784	673577,073
267.	212004,769	673567,173
268.	212022,683	673558,452
269.	212030,461	673553,502
270.	212043,661	673541,952

Lp.	X	Y
271.	212048,611	673537,945
272.	212047,314	673533,703
273.	212032,465	673499,996
274.	212017,615	673466,290
275.	212007,951	673469,119
276.	211996,637	673473,833
277.	211986,266	673478,076
278.	211971,416	673442,719
279.	211952,795	673385,914
280.	211987,916	673379,078
281.	212045,311	673372,007
282.	212075,481	673371,064
283.	212112,605	673369,650
284.	212111,898	673345,372
285.	212104,120	673284,560
286.	212124,155	673282,674
287.	212183,789	673279,374
288.	212191,803	673279,846
289.	212202,872	673278,059
290.	212207,861	673270,275
291.	212207,861	673258,898
292.	212212,252	673252,112
293.	212214,648	673240,935
294.	212217,043	673224,769
295.	212215,645	673213,791
296.	212214,847	673207,404
297.	212207,662	673203,812
298.	212203,670	673199,221
299.	212200,018	673183,454
300.	212195,068	673162,856
301.	212185,967	673131,241
302.	212190,080	673128,499
303.	212192,673	673126,770
304.	212208,001	673117,669
305.	212219,019	673110,005
306.	212226,363	673103,618

Lp.	X	Y
307.	212231,154	673101,063
308.	212234,986	673101,383
309.	212239,935	673102,979
310.	212246,279	673106,552
311.	212247,153	673102,841
312.	212250,427	673085,594
313.	212256,650	673049,352
314.	212259,924	673029,704
315.	212259,724	673003,848
316.	212259,706	673001,540
317.	212260,798	672982,110
318.	212262,981	672965,954
319.	212265,601	672957,222
320.	212272,041	672937,704
321.	212285,664	672931,591
322.	212298,763	672924,430
323.	212302,693	672920,238
324.	212302,169	672914,649
325.	212299,549	672912,903
326.	212287,498	672912,728
327.	212289,070	672910,807
328.	212296,231	672906,091
329.	212301,471	672890,023
330.	212307,584	672881,115
331.	212318,063	672869,588
332.	212328,280	672864,348
333.	212331,249	672856,489
334.	212331,599	672845,660
335.	212339,458	672837,451
336.	212345,484	672832,095
337.	212347,318	672830,465
338.	212353,431	672823,130
339.	212360,242	672810,904
340.	212367,927	672795,010
341.	212374,040	672780,164
342.	212379,192	672767,589

Lp.	X	Y
343.	212386,179	672753,267
344.	212392,362	672742,452
345.	212400,151	672733,007
346.	212405,403	672727,525
347.	212412,801	672719,831
348.	212416,374	672717,151
349.	212429,373	672707,402
350.	212440,323	672698,820
351.	212448,352	672690,790
352.	212457,783	672681,359
353.	212464,294	672668,930
354.	212480,126	672637,857
355.	212498,001	672603,197
356.	212528,659	672543,750
357.	212540,793	672520,371
358.	212547,147	672509,886
359.	212552,630	672500,840
360.	212563,579	672485,155
361.	212570,577	672476,578
362.	212572,753	672473,910
363.	212585,479	672462,072
364.	212603,235	672443,428
365.	212610,929	672432,775
366.	212617,200	672420,441
367.	212620,941	672422,222
368.	212636,261	672429,526
369.	212652,115	672437,721
370.	212662,285	672443,335
371.	212669,217	672447,162
372.	212683,646	672454,644
373.	212694,691	672461,413
374.	212711,615	672474,240
375.	212712,769	672474,646
376.	212718,261	672476,582
377.	212728,286	672489,166
378.	212747,694	672507,295

Lp.	X	Y
379.	212758,145	672516,893
380.	212741,509	672542,274
381.	212727,033	672562,749
382.	212693,441	672607,005
383.	212676,378	672635,531
384.	212672,912	672647,262
385.	212671,979	672662,458
386.	212669,313	672676,055
387.	212663,181	672701,116
388.	212657,582	672726,976
389.	212649,318	672749,104
390.	212635,721	672787,229
391.	212629,189	672808,557
392.	212625,723	672812,822
393.	212616,392	672817,088
394.	212603,329	672828,819
395.	212596,664	672834,684
396.	212588,399	672839,483
397.	212581,734	672842,682
398.	212575,602	672843,748
399.	212568,404	672840,549
400.	212563,338	672839,483
401.	212560,406	672843,748
402.	212560,672	672854,946
403.	212544,409	672855,746
404.	212546,276	672878,673
405.	212535,745	672878,940
406.	212527,747	672874,408
407.	212519,749	672866,410
408.	212508,818	672858,145
409.	212496,021	672876,274
410.	212487,356	672881,873
411.	212476,159	672879,473
412.	212470,560	672879,207
413.	212460,962	672874,941
414.	212457,485	672884,522

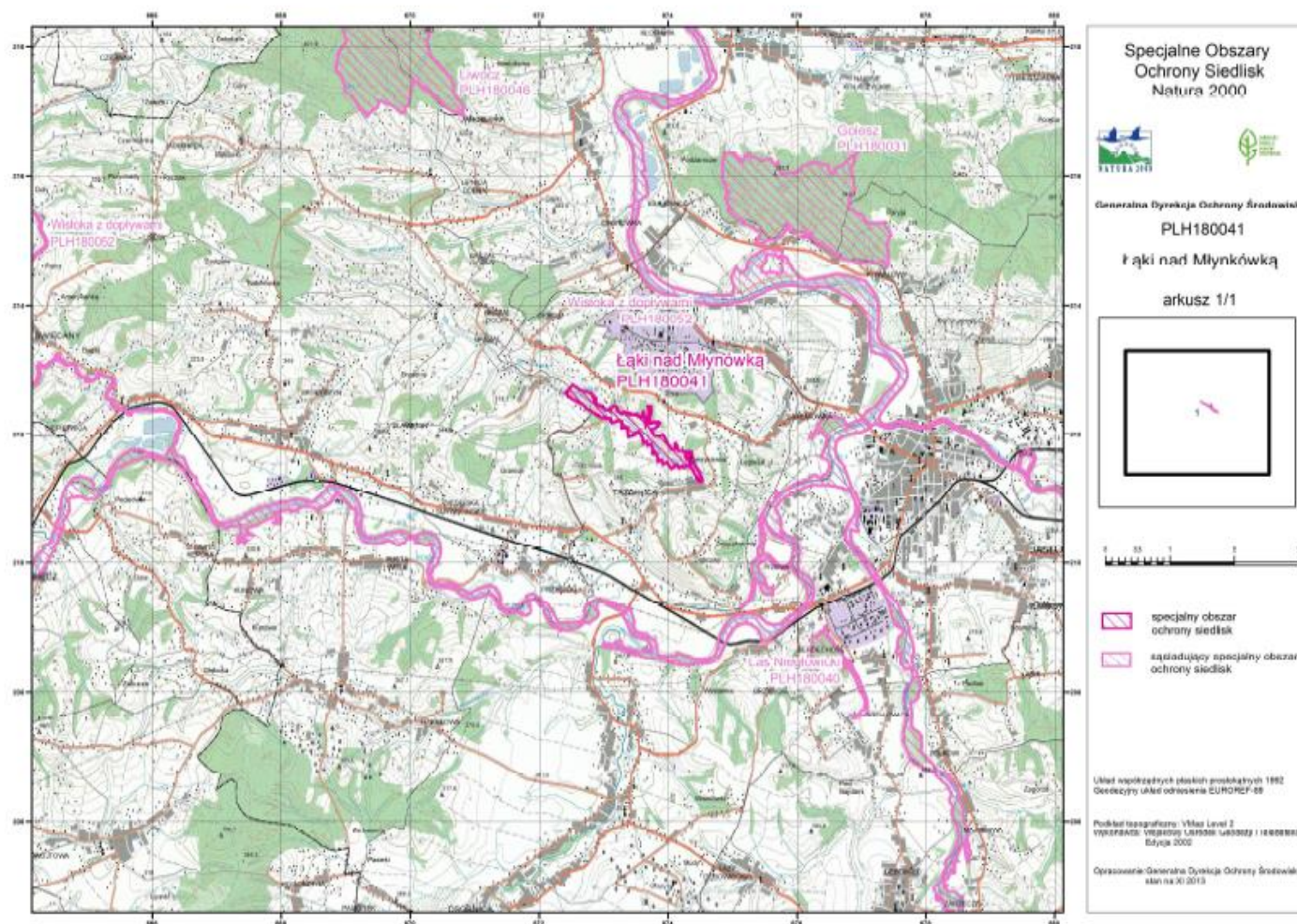
Lp.	X	Y
415.	212454,402	672897,976
416.	212453,001	672910,588
417.	212450,478	672916,194
418.	212444,592	672928,526
419.	212443,471	672942,820
420.	212443,471	672951,229
421.	212440,108	672955,153
422.	212437,305	672964,121
423.	212433,942	672971,689
424.	212427,126	672975,407
425.	212424,693	672976,734
426.	212412,080	672984,301
427.	212400,869	672995,232
428.	212391,059	673010,367
429.	212386,294	673023,821
430.	212382,931	673038,115
431.	212377,045	673059,136
432.	212374,803	673073,150
433.	212372,841	673087,444
434.	212372,822	673090,046
435.	212370,227	673093,439
436.	212365,626	673096,104
437.	212378,090	673094,898
438.	212387,136	673094,898
439.	212392,362	673096,707
440.	212396,383	673099,320
441.	212405,228	673107,160
442.	212415,279	673118,016
443.	212425,532	673129,675
444.	212429,351	673136,711
445.	212431,763	673143,546
446.	212433,170	673150,984
447.	212432,165	673166,865
448.	212430,959	673179,529
449.	212431,160	673189,178
450.	212415,681	673207,270

Lp.	X	Y
451.	212377,487	673207,069
452.	212374,873	673214,105
453.	212364,420	673214,105
454.	212356,781	673215,512
455.	212351,555	673220,337
456.	212338,890	673242,249
457.	212331,251	673257,728
458.	212323,411	673277,830
459.	212324,014	673283,459
460.	212325,421	673292,505
461.	212339,192	673299,139
462.	212348,640	673303,963
463.	212330,547	673384,976
464.	212318,888	673383,368
465.	212308,736	673423,975
466.	212319,793	673426,990
467.	212312,958	673440,258
468.	212308,535	673451,113
469.	212307,329	673462,974
470.	212305,520	673469,406
471.	212303,711	673480,061
472.	212304,917	673489,308
473.	212309,540	673500,967
474.	212312,355	673507,400
475.	212292,755	673521,472
476.	212293,559	673529,714
477.	212292,755	673540,167
478.	212288,332	673555,043
479.	212282,503	673571,125
480.	212273,054	673593,438
481.	212303,007	673601,077
482.	212337,784	673606,907
483.	212346,227	673607,711
484.	212349,042	673610,525
485.	212350,449	673614,345
486.	212347,232	673616,355

Lp.	X	Y
487.	212317,481	673622,989
488.	212290,142	673627,613
489.	212265,818	673634,045
490.	212264,410	673638,870
491.	212262,576	673641,684
492.	212241,720	673641,684
493.	212224,381	673639,925
494.	212207,546	673637,664
495.	212160,556	673648,218
496.	212145,354	673651,735
497.	212154,651	673654,500
498.	212160,682	673659,776
499.	212172,241	673671,335
500.	212174,502	673676,361
501.	212171,989	673680,130
502.	212166,713	673682,643
503.	212168,466	673686,734
504.	212174,205	673684,770
505.	212190,526	673682,287
506.	212231,860	673676,433
507.	212241,794	673673,949
508.	212256,341	673667,031
509.	212256,341	673669,514
510.	212253,325	673673,240
511.	212249,777	673677,142
512.	212248,535	673681,755
513.	212249,422	673685,480
514.	212248,476	673690,843

Załącznik nr 2
do zarządzenia
Regionalnego Dyrektora
Ochrony Środowiska w Rzeszowie

Mapa obszaru Natura 2000



Załącznik nr 3
do zarządzenia
Regionalnego Dyrektora
Ochrony Środowiska w Rzeszowie

Identyfikacja istniejących i potencjalnych zagrożeń dla zachowania właściwego stanu ochrony siedlisk przyrodniczych będących przedmiotami ochrony w obszarze Natura 2000:

Lp.	Przedmiot ochrony	Zagrożenia		Opis zagrożenia
		Istniejące	Potencjalne	
1.	6410 Zmiennowilgotne łąki trzęślicowe (Molinion)	K01.04 Zatopienie K04.05 Szkody wyrządzane przez roślinożerców (w tym przez zwierzynę łowną)	J02 Spowodowane przez człowieka zmiany stosunków wodnych	<u>Istniejące:</u> K01.04 Zatopienie: W wyniku okresowo wysokiego poziomu wód powierzchniowych z rzeki, siedlisko ulega podtapianiu co przyczynia się do jego degradacji. K04.05 Szkody wyrządzane przez roślinożerców (w tym przez zwierzynę łowną): Wynikiem działalności populacji bobra w rejonie występowania łąk trzęślicowych jest spiętrzanie lustra wody płynącej rzeki i okresowe podtapianie okolicznych łąk, co prowadzi do ich powolnej degradacji. <u>Potencjalne:</u> J02 Spowodowane przez człowieka zmiany stosunków wodnych: Zmiany stosunków wodnych (wody gruntowe) skutkujące osuszaniem siedliska.
2.	6510 Ekstensywnie użytkowane niżowe łąki świeże (Arrhenatherion)	A03.03 Zaniechanie, brak koszenia I01 Obce gatunki inwazyjne I02 Problematiczne gatunki rodzime K02.01 Zmiana składu gatunkowego (sukcesja) K02.02. Nagromadzenie materii organicznej	A03.01 Intensywne koszenie lub intensyfikacja A02.02 Płodozmian B01.01 Zalesianie terenów otwartych (drzewa rodzime) E01.03 Zabudowa rozproszona A08 Nawożenie	<u>Istniejące:</u> A03.03 Zaniechanie, brak koszenia: Zaniechanie koszenia może doprowadzić do zarastania powierzchni siedliska przez krzewy i gromadzenia wołtoku. I01 Obce gatunki inwazyjne: Ekspansja gatunków inwazyjnych wypiera gatunki charakterystyczne dla siedliska. I02 Problematiczne gatunki rodzime: Wkraczanie gatunków ekspansywnych wypiera gatunki charakterystyczne dla siedliska. K02.01 Zmiana składu gatunkowego (sukcesja): Zarzucenie koszenia spowoduje rozpoczęcie procesu sukcesji w kierunku zarośli co

				<p>doprowadzi do ubożenia składu gatunkowego. K02.02 Nagromadzenie materii organicznej: Nagromadzenie wołtoku, skutkujące zmianą warunków siedliskowych.</p> <p><u>Potencjalne:</u> A03.01 Intensywne koszenie lub intensyfikacja: Zbyt intensywne koszenie spowoduje wypieranie gatunków charakterystycznych i wnikanie mniej wartościowych. A02.02 Płodozmian: Przekształcanie łąk w pola uprawne. B01.01 Zalesianie terenów otwartych (drzewa rodzime): Celowe zalesianie obszarów łąk gatunkami drzew i krzewów. E01.03 Zabudowa rozproszona: Potencjalne działki budowlane, możliwość przenikania gatunków sadzonych i zaburzenia składu gatunkowego. A08 Nawożenie: Nawożenie może negatywnie wpłynąć na skład gatunkowy powodując jego ubożenie.</p>
3.	6430 Ziolorośla górskie (<i>Adenostylin alliariae</i>) i ziolorośla nadrzeczne (<i>Convolvuletalia sepium</i>)	I01 Obce gatunki inwazyjne	J02.03 Regulowanie (prostowanie) koryt rzecznych i zmiana przebiegu koryt rzecznych	<p><u>Istniejące:</u> I01 Obce gatunki inwazyjne: Ekspansja gatunków inwazyjnych wypiera gatunki charakterystyczne dla siedliska.</p> <p><u>Potencjalne:</u> J02.03 Regulowanie (prostowanie) koryt rzecznych i zmiana przebiegu koryt rzecznych: Znaczna ingerencja w koryto rzeczne w obrębie siedliska może spowodować jego zanik.</p>

4.	91E0 Łęgi wierzbowe, topolowe, olszowe i jesionowe <i>(Salicetum albae, Populetum albae, Alnenion glutinoso-incanae, olsy źródłiskowe)</i>	B02.02 Wycinka lasu. B02.04 Usuwanie martwych i umierających drzew H07 Inne formy zanieczyszczenia I01 Obce gatunki inwazyjne	J02.03 Regulowanie (prostowanie) koryt rzecznych i zmiana przebiegu koryt rzecznych B02.02 Wycinka lasu. B02.04 Usuwanie martwych i umierających drzew	<u>Istniejące:</u> B02.02 Wycinka lasu: Wycinanie drzew starszych, które nie osiągnęły dojrzałości biologicznej - brak starodrzewu. Zagrożenie uznane jako istniejące na gruntach nie będących w zarządzie PGL LP B02.04 Usuwanie martwych i zamierających drzew: Usuwanie martwych i umierających drzew powoduje spadek ilości martwego drewna. Zagrożenie uznane jako istniejące na gruntach nie będących w zarządzie PGL LP H07 Inne formy zanieczyszczenia: Nielegalne wysypiska. I01 Obce gatunki inwazyjne: Ekspansja gatunków inwazyjnych wypiera gatunki charakterystyczne dla siedliska. <u>Potencjalne:</u> J02.03 Regulowanie (prostowanie) koryt rzecznych i zmiana przebiegu koryt rzecznych: Znaczna ingerencja w koryto rzeczne w obrębie siedliska może spowodować jego zanik. B02.02 Wycinka lasu: Wycinanie drzew starszych, które nie osiągnęły dojrzałości biologicznej - brak starodrzewu. Zagrożenie uznane jako potencjalne na gruntach będących w zarządzie PGL LP B02.04 Usuwanie martwych i zamierających drzew: Usuwanie martwych i umierających drzew powoduje spadek ilości martwego drewna. Zagrożenie uznane jako potencjalne na gruntach będących w zarządzie PGL LP.
5.	7140 - Torfowiska przejściowe i trzęsawiska	Nie analizowano zagrożeń. Występowanie siedliska w obszarze Natura 2000 nie zostało potwierdzone podczas prac inwentaryzacyjnych. Siedlisko w poprzednich badaniach zostało błędnie zdiagnozowane i faktycznie nie występuje w obszarze.		

Załącznik nr 4
do zarządzenia
Regionalnego Dyrektora
Ochrony Środowiska w Rzeszowie

Cele działań ochronnych

Lp.	Przedmiot ochrony	Cel działań ochronnych
1.	6410 Zmiennowilgotne łąki trzęślicowe (<i>Molinion</i>)	Zachowanie powierzchni siedliska (0,18 ha) i osiągnięcie stanu ochrony na poziomie co najmniej U1.
2.	6430 Ziołorośla górskie (<i>Adenostylion alliariae</i>) i ziołorośla nadrzeczne (<i>Convolvuletalia sepium</i>)	Zachowanie powierzchni siedliska (0,38 ha) i osiągnięcie właściwego stanu ochrony siedliska.
3.	6510 Ekstensywnie użytkowane niżowe łąki świeże (<i>Arrhenatherion</i>)	Zachowanie powierzchni siedliska (14,67 ha) i osiągnięcie właściwego stanu ochrony siedliska.
4.	91E0 Łęgi wierzbowe, topolowe, olszowe i jesionowe (<i>Salicetum albae</i> , <i>Populetum albae</i> , <i>Alnion glutinoso-incanae</i> , olsy źródliskowe)	Zachowanie powierzchni siedliska (6,32 ha) i osiągnięcie właściwego stanu ochrony siedliska.
5.	7140 Torfowiska przejściowe i trzęsawiska	Nie określano celów działań ochronnych. Występowanie siedliska w obszarze Natura 2000 nie zostało potwierdzone podczas prac inwentaryzacyjnych. Siedlisko w poprzednich badaniach zostało błędnie zdiagnozowane i faktycznie nie występuje w obszarze.

Załącznik nr 5
do zarządzenia
Regionalnego Dyrektora
Ochrony Środowiska w Rzeszowie

Działania ochronne ze wskazaniem podmiotów odpowiedzialnych za ich wykonanie i obszarów ich wdrażania.

Lp.	Przedmiot ochrony	Działania ochronne	Obszar wdrażania	Podmiot odpowiedzialny za wykonanie
Dotyczące ochrony czynnej siedlisk przyrodniczych, gatunków roślin i zwierząt oraz ich siedlisk oraz związane z utrzymaniem lub modyfikacją metod gospodarowania				
1.	Wszystkie przedmioty ochrony	Działania informacyjne - oznakowanie granic obszaru tablicami informacyjnymi (2 szt.) . Ich doraźna wymiana lub konserwacja. Oznakowanie – 2-3 rok obowiązywania planu, utrzymanie – przez pozostały okres obowiązywania planu.	Na granicy, przy drogach prowadzących do obszaru.	Organ sprawujący nadzór nad obszarem Natura 2000.
2.		Działania edukacyjne - wykonanie i ustawienie tablic edukacyjnych (2 szt.) zawierających podstawowe informacje o celu utworzenia obszaru Natura 2000 oraz o biologii przedmiotów ochrony, wydanie ulotek informacyjnych, prelekcje, spotkania, działania promocyjne. Dostosowane do potrzeb, przez cały okres obowiązywania PZO.	Tablice edukacyjne – przy głównych drogach prowadzących do obszaru, spotkania w okolicznych szkołach zainteresowanych tego rodzaju współpracą.	Organ sprawujący nadzór nad obszarem Natura 2000 we współpracy z lokalnymi samorządami.
3.	6410 Zmienneowilgotne łąki trzęślicowe (<i>Molinion</i>)	(Obligatoryjne) Zachowanie siedliska przyrodniczego poprzez ekstensywne użytkowanie kośne, kośno-pastwiskowe lub pastwiskowe. Cały okres obowiązywania PZO.	Zgodnie z załącznikiem nr 7 do zarządzenia. Jedyny płaty siedliska w obrębie całego obszaru.	Właściciel lub użytkownik gruntu.

4.		(Fakultatywne) Użytkowanie zgodne z wymogami odpowiedniego pakietu rolno-środowiskowo-klimatycznego w ramach obowiązującego PROW, ukierunkowanego na ochronę siedliska. Cały okres obowiązywania PZO.	Zgodnie z załącznikiem nr 7 do zarządzenia. Jedyny płaty siedliska w obrębie całego obszaru.	Właściciel lub użytkownik gruntu na podstawie porozumienia zawartego z organem sprawującym nadzór nad obszarem albo na podstawie zobowiązania podjętego w związku z korzystaniem z programów wsparcia z tytułu obniżenia dochodowości, a w odniesieniu do gruntów stanowiących własność Skarbu Państwa lub własność jednostek samorządu terytorialnego – zarządca nieruchomości w związku z wykonywaniem obowiązków z zakresu ochrony środowiska na podstawie przepisów prawa albo, w przypadku braku tych przepisów, na podstawie porozumienia zawartego z organem sprawującym nadzór nad obszarem.
5.	6430 Ziołorośla górskie (<i>Adenostylion alliariae</i>) i ziołorośla nadrzeczne (<i>Convolvuletalia sepium</i>)	Ograniczanie występowania inwazyjnych obcych gatunków roślin -ograniczenie występowania nawłoci późnej <i>Solidago gigantea</i> poprzez koszenie ręczne lub mechaniczne. Drugi rok obowiązywania PZO i corocznie w kolejnych latach w całym okresie obowiązywania PZO w miesiącach sierpień-wrzesień.	Zgodnie z załącznikiem nr 7 do zarządzenia. Wszystkie płaty siedliska w obrębie całego obszaru.	Właściciel lub użytkownik gruntu na podstawie porozumienia zawartego z organem sprawującym nadzór nad obszarem albo na podstawie zobowiązania podjętego w związku z korzystaniem z programów wsparcia z tytułu obniżenia dochodowości, a w odniesieniu do gruntów stanowiących własność Skarbu Państwa lub własność jednostek samorządu terytorialnego – zarządca nieruchomości w związku z wykonywaniem obowiązków z zakresu ochrony środowiska na podstawie przepisów prawa albo, w przypadku braku tych przepisów, na podstawie porozumienia zawartego z organem sprawującym nadzór nad obszarem.
6.	6510 Ekstensywnie użytkowane niżowe łąki świeże (<i>Arrhenatherion</i>)	Usunięcie krzewów i podrostu drzew - ręczne lub mechaniczne usunięcie drzew i krzewów. Drugi rok obowiązywania PZO, wykonywać w okresie	Płaty siedliska nr 4, 9, 11, 12, 18, 22 zgodnie z załącznikiem nr 7 do	Właściciel lub użytkownik gruntu na podstawie porozumienia zawartego z organem sprawującym nadzór nad obszarem albo na podstawie

		jesiennozimowym, po wcześniejszym wiosennym upewnieniu się co do ew. zasiedlenia przez gatunki chronione.	zarządzenia.	zobowiązania podjętego w związku z korzystaniem z programów wsparcia z tytułu obniżenia dochodowości, a w odniesieniu do gruntów stanowiących własność Skarbu Państwa lub własność jednostek samorządu terytorialnego – zarządca nieruchomości w związku z wykonywaniem obowiązków z zakresu ochrony środowiska na podstawie przepisów prawa albo, w przypadku braku tych przepisów, na podstawie porozumienia zawartego z organem sprawującym nadzór nad obszarem.
7.		(Obligatoryjne) Zachowanie siedliska przyrodniczego poprzez ekstensywne użytkowanie kośne, kośno-pastwiskowe lub pastwiskowe. Cały okres obowiązywania PZO.	Zgodnie z załącznikiem nr 7 do zarządzenia. Wszystkie płaty siedliska w obrębie całego obszaru.	Właściciel lub użytkownik gruntu.
8.		(Fakultatywne) Użytkowanie zgodne z wymogami odpowiedniego pakietu rolno-środowiskowo-klimatycznego w ramach obowiązującego PROW, ukierunkowanego na ochronę siedliska. Cały okres obowiązywania PZO.	Zgodnie z załącznikiem nr 7 do zarządzenia. Wszystkie płaty siedliska w obrębie całego obszaru.	Właściciel lub użytkownik gruntu na podstawie porozumienia zawartego z organem sprawującym nadzór nad obszarem albo na podstawie zobowiązania podjętego w związku z korzystaniem z programów wsparcia z tytułu obniżenia dochodowości, a w odniesieniu do gruntów stanowiących własność Skarbu Państwa lub własność jednostek samorządu terytorialnego – zarządca nieruchomości w związku z wykonywaniem obowiązków z zakresu ochrony środowiska na podstawie przepisów prawa albo, w przypadku braku tych przepisów, na podstawie porozumienia zawartego z organem sprawującym nadzór nad obszarem.

9.	91E0 Łęgi wierzbowe, topolowe, olszowe i jesionowe (<i>Salicetum albae</i> , <i>Populetum albae</i> , <i>Alnion glutinoso-incanae</i> , olsy źródłiskowe)	Likwidacja nielegalnych wysypisk śmieci - usunięcie śmieci. Drugi rok obowiązywania PZO.	Płaty siedliska nr.: 26, 27 zgodnie z załącznikiem nr 7 do zarządzenia.	Organ sprawujący nadzór nad obszarem Natura 2000
10.		Ograniczenie występowania obcych gatunków inwazyjnych - sukcesywne usuwanie gatunków obcych z runa i drzewostanu. Usunięcie robinii akacjowej <i>Robinia pseudoaccacia</i> , nawłoci późnej <i>Solidago gigantea</i> , niecierpka gruczołowatego <i>Impatiens glandulifera</i> . Drugi rok obowiązywania PZO, a później co dwa lata przez cały okres obowiązywania PZO.	Płaty siedliska nr.: 23, 24, 25, 26, 27, 28, 29 zgodnie z załącznikiem nr 7 do zarządzenia.	Właściciel lub użytkownik gruntu na podstawie porozumienia zawartego z organem sprawującym nadzór nad obszarem albo na podstawie zobowiązania podjętego w związku z korzystaniem z programów wsparcia z tytułu obniżenia dochodowości, a w odniesieniu do gruntów stanowiących własność Skarbu Państwa lub własność jednostek samorządu terytorialnego – zarządca nieruchomości w związku z wykonywaniem obowiązków z zakresu ochrony środowiska na podstawie przepisów prawa albo, w przypadku braku tych przepisów, na podstawie porozumienia zawartego z organem sprawującym nadzór nad obszarem.
11.		Utrzymanie areалу siedliska i zapewnienie warunków koniecznych do wykształcenia się prawidłowej struktury lasu. Pozostawienie bez użytkowania lub użytkowania z zachowaniem areálu i cech siedliska. Zaleca się ograniczenie wycinania wiekowych drzew oraz usuwania martwego drewna celem podniesienia bioróżnorodności. Cały okres obowiązywania PZO.	Zgodnie z załącznikiem nr 7 do zarządzenia. Wszystkie płaty siedliska w obrębie całego obszaru.	Właściciel lub użytkownik gruntu.
<i>Dotyczące monitoringu stanu przedmiotów ochrony oraz monitoringu realizacji celów działań ochronnych</i>				
12.	6410 Zmiennowilgotne łąki trzęślicowe (<i>Molinion</i>)	Monitoring stanu ochrony z zastosowaniem metodyki monitoringu GIOŚ (dwukrotnie, w 5 i 10 roku obowiązywania planu zadań ochronnych, w sezonie	Zgodnie z załącznikiem nr 7 do zarządzenia. Jedyny płaty siedliska	Organ sprawujący nadzór nad obszarem Natura 2000.

		wegetacyjnym, maj-wrzesień)	w obrębie całego obszaru.	
13.	6430 Ziołorośla górskie (<i>Adenostylion alliariae</i>) i ziołorośla nadrzeczne (<i>Convolvuletalia sepium</i>)	Monitoring skutków działań ochronnych - monitoring ograniczenia występowania gatunków inwazyjnych (nawłoci późnej). Działanie należy wykonać w ramach monitoringu GIOŚ.	Zgodnie z załącznikiem nr 7 do zarządzenia. Wszystkie płaty siedliska w obszarze.	Organ sprawujący nadzór nad obszarem Natura 2000.
		Monitoring stanu ochrony z zastosowaniem metodyki monitoringu GIOŚ (dwukrotnie, w 5 i 10 roku obowiązywania planu zadań ochronnych, w sezonie wegetacyjnym, maj-wrzesień)	Zgodnie z załącznikiem nr 7 do zarządzenia. Wszystkie płaty siedliska w obszarze	Organ sprawujący nadzór nad obszarem Natura 2000.
14.	6510 Niżowe i górskie, świeże łąki użytkowane ekstensywnie (<i>Arrhenatherion elatioris</i>)	Monitoring skutków działań ochronnych - monitoring usunięcia krzewów i podrostu drzew. Działanie należy wykonać w ramach monitoringu GIOŚ.	Płaty siedliska nr.: 4, 9, 11, 12, 18, 22 zgodnie z załącznikiem nr 7 do zarządzenia.	Organ sprawujący nadzór nad obszarem Natura 2000.
15.		Monitoring stanu ochrony z zastosowaniem metodyki monitoringu GIOŚ (dwukrotnie, w 5 i 10 roku obowiązywania planu zadań ochronnych, w sezonie wegetacyjnym, maj-wrzesień)	Zgodnie z załącznikiem nr 7 do zarządzenia. Wszystkie płaty siedliska w obszarze.	Organ sprawujący nadzór nad obszarem Natura 2000.
16.	91E0 Łęgi wierzbowe, topolowe, olszowe i jesionowe (<i>Salicetum albae</i> , <i>Populetum albae</i> , <i>Alnion glutinoso-incanae</i> ,	Monitoring skutków działań ochronnych - monitoring usunięcia nielegalnych wysypisk śmieci oraz monitoring ograniczenia występowania obcych gatunków inwazyjnych.	Płaty siedliska nr.: 23, 24, 25, 26, 27, 28, 29 zgodnie z załącznikiem nr 7 do zarządzenia.	Organ sprawujący nadzór nad obszarem Natura 2000.

17.	olsy źródłiskowe)	Monitoring stanu ochrony z zastosowaniem metodyki monitoringu GIOŚ (dwukrotnie, w 5 i 10 roku obowiązywania planu zadań ochronnych, w sezonie wegetacyjnym, maj-wrzesień)	Zgodnie z załącznikiem nr 7 do zarządzenia. Wszystkie płaty siedliska w obszarze.	Organ sprawujący nadzór nad obszarem Natura 2000.
18.	7140 - Torfowiska przejściowe i trzęsawiska	Nie określano działań ochronnych. Występowanie siedliska w obszarze Natura 2000 nie zostało potwierdzone podczas prac inwentaryzacyjnych. Siedlisko w poprzednich badaniach zostało błędnie zdiagnozowane i faktycznie nie występuje w obszarze.		

Załącznik nr 6
do zarządzenia
Regionalnego Dyrektora
Ochrony Środowiska w Rzeszowie

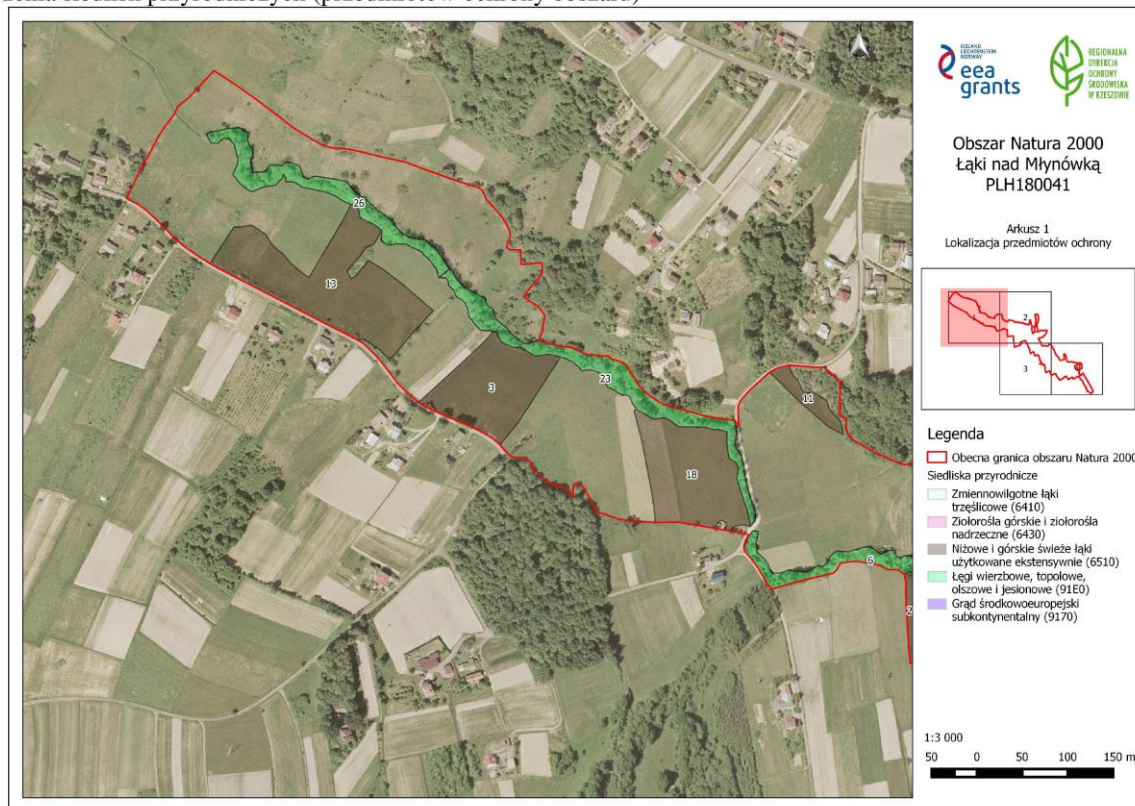
Wskazania do zmian w istniejących dokumentach planistycznych dotyczące eliminacji lub ograniczenia zagrożeń wewnętrznych lub zewnętrznych, niezbędne dla utrzymania lub odtworzenia właściwego stanu ochrony siedlisk przyrodniczych oraz gatunków roślin i zwierząt oraz ich siedlisk, dla których ochrony wyznaczono obszar Natura 2000.

Lp.	Nazwa dokumentu	Wskazanie do zmiany
1.	Analiza programu inwestycyjnego w zlewni Wisłoki; Program Ochrony Przed Powodzią w Dorzeczu Górnej Wisły, mgr inż. Bartosz Ślizewski; mgr inż. Michał Szcześniak; mgr Marcin Szwagrzyk; Dębica, 10.06.2015	Lokalizacja analizowanego w tym dokumencie zbiornika przeciwpowodziowego oddziałuje na wszystkie przedmioty ochrony oraz pokrywa się z ich występowaniem. Dokument wymaga uzupełnienia w zakresie obszaru Natura 2000 Łąki nad Młynówką PLH180041. Analizując wpływ projektowanego zbiornika konieczne jest uwzględnienie założeń przedmiotowego obszaru Natura 2000 wraz z zagrożeniami i celami działań ochronnych zdefiniowanymi w PZO.
2.	Plany zarządzania ryzykiem powodziowym dla obszarów dorzeczy i regionów wodnych - Projekt Planu Zarządzania Ryzykiem Powodziowym dla Regionu Wodnego Górnej Wisły, Nr WBS: 1.6.4.1, Obowiązujące do 2021, Autorzy: IMiGW, Grontmij, Arcadis, DHI	Uwzględnienie obszaru Natura 2000 i jego specyfiki przy sporządzaniu i aktualizacji dokumentu planistycznego. Aktualnie brakuje odniesienia do obszaru Natura 2000. Konieczne uwzględnienie założeń obszaru Natura 2000 wraz z zagrożeniami i celami działań ochronnych w kontekście podejmowania działań z zakresu ochrony przeciwpowodziowej.
3.	Program ochrony środowiska wraz z planem gospodarki odpadami dla związku gmin dorzecza Wisłoki. Autorzy: Godyń J., Nawrot B., Pauli-Wilga J., Gawroński S., Kałucki A., Kalinowska A., Bielaszka A., Kawala J., Grabowski Z., Kraków, 2004	Wskazuje się na konieczność uwzględnienia obszaru Natura 2000 przy aktualizacji opracowania. Uzupełnienia wymagać będzie rozdział 3.5 odnośnie Przyrody, w tym rozdział 3.5.2.1. Obszary i obiekty chronione oraz 3.5.2.2. Świat roślinny bazując na danych zawartych w opracowaniu. Stosowne zapisy powinny zostać także zamieszczone w rozdziale 4.3 – Ochrona dziedzictwa przyrodniczego i racjonalne użytkowanie zasobów przyrody.
4.	Studium uwarunkowań i kierunków zagospodarowania przestrzennego gminy Jasło - Uchwała Nr XX/116/2004 Rady Gminy Jasło z dnia 26 sierpnia 2004 roku w sprawie: aktualności studium uwarunkowań i kierunków zagospodarowania przestrzennego Gminy Jasło	W odniesieniu do zapisów studium wskazuje się konieczność uwzględnienia zapisów dotyczących przedmiotów ochrony obszarów Natura 2000 występujących w sąsiedztwie cieku, gdzie przewidziano „obszary zieleni ochrony ekologicznej cieków”. Wskazuje się na konieczność zachowania obszarów siedlisk przyrodniczych o charakterze otwartym będących przedmiotami ochrony i nie podejmowania prób zalesiania tych terenów.

5.	Uchwała Nr XLVIII/334/2013 Rady Gminy Jasło z dnia 27 grudnia 2013 r. w sprawie przyjęcia „Aktualizacji strategii rozwoju Gminy Jasło na lata 2014 - 2020”, Jasło, 2013	W rozdziale V.1.1.1 wskazuje się na potrzebę aktualizacji zapisów o edukację społeczną z zakresu Natury 2000 i przedmiotów ochrony na obszarach. W V.3.1.6 ze wskazań do zalesienia należy wyłączyć siedliska przyrodnicze objęte ochroną w ramach sieci Natura 2000.
----	---	---

Załącznik nr 7
do zarządzenia
Regionalnego Dyrektora
Ochrony Środowiska w Rzeszowie

Mapa rozmieszczenia siedlisk przyrodniczych (przedmiotów ochrony obszaru)



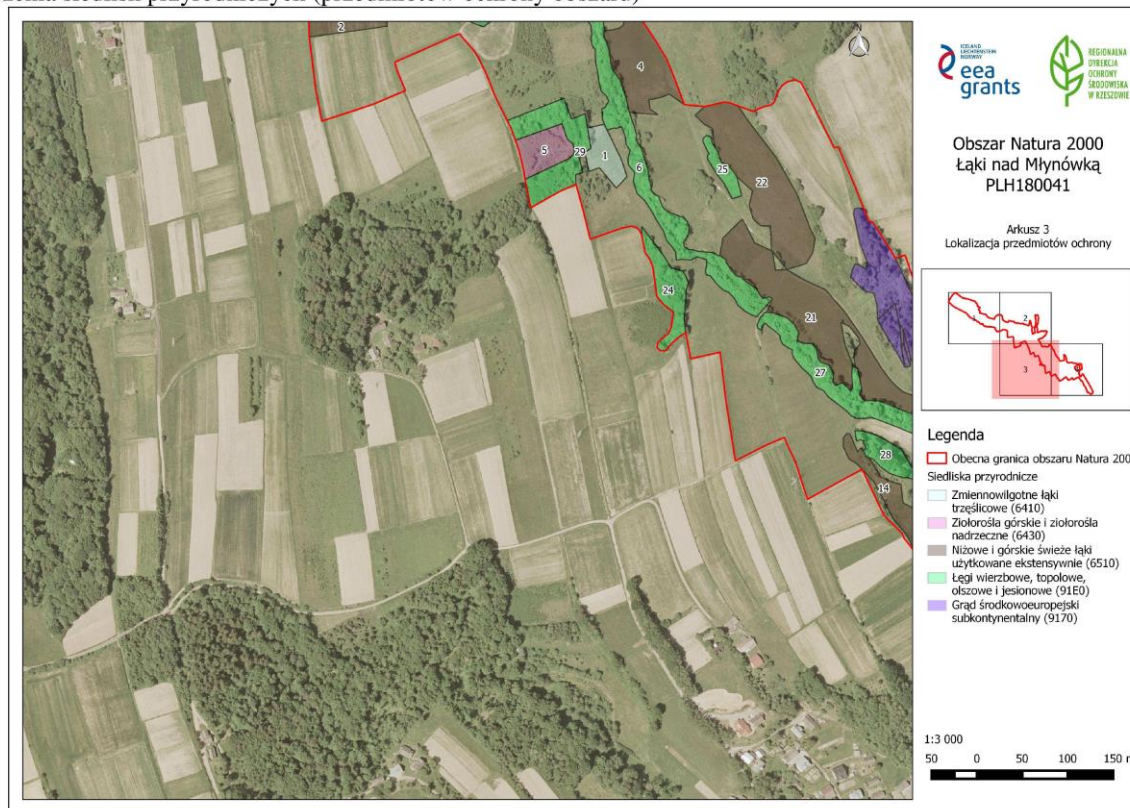
Załącznik nr 7
do zarządzenia
Regionalnego Dyrektora
Ochrony Środowiska w Rzeszowie

Mapa rozmieszczenia siedlisk przyrodniczych (przedmiotów ochrony obszaru)



Załącznik nr 7
do zarządzenia
Regionalnego Dyrektora
Ochrony Środowiska w Rzeszowie

Mapa rozmieszczenia siedlisk przyrodniczych (przedmiotów ochrony obszaru)



Załącznik nr 7
do zarządzenia
Regionalnego Dyrektora
Ochrony Środowiska w Rzeszowie

Mapa rozmieszczenia siedlisk przyrodniczych (przedmiotów ochrony obszaru)

