



Rzeszów, dnia 13 sierpnia 2018 r.

Znak sprawy: WSI.261.3.2018.AF.2

### Formularz oferty

na wykonanie dostawy\*, usługi\*, roboty budowlanej\* poniżej 30 000 euro

Wykonanie ekspertyzy przyrodniczej potwierdzającej występowanie siedliska 6230 górskie i niżowe murawy bliźniczkowe (*Nardion* – płaty bogate florystycznie) na terenie działki o nr ewid. 371/6, obręb 0001 Antoniów, gmina Radomyśl nad Sanem, zlokalizowanej w granicach obszaru specjalnej ochrony ptaków Lasy Janowskie PLB060005 i obszaru mającego znaczenie dla Wspólnoty Uroczyska Lasów Janowskich PLH060031 oraz zasadności i możliwości jego odtworzenia.

#### I.\* Zamawiający:

Regionalna Dyrekcja Ochrony Środowiska w Rzeszowie  
35-001 Rzeszów  
al. J. Piłsudskiego 38  
e-mail: sekretariat.rzeszow@rdos.gov.pl  
tel. 17 785 00 44  
fax. 17 852 11 09

#### II.\*Opis przedmiotu zamówienia

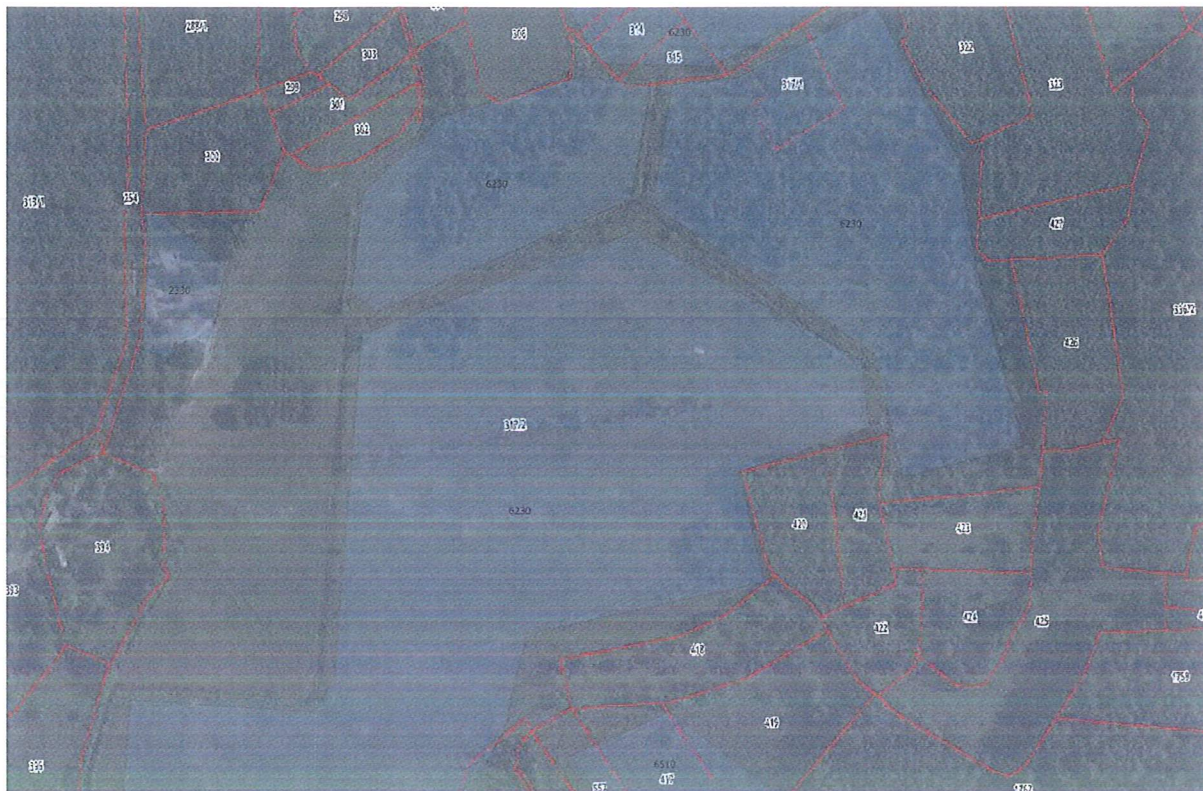
1. Przedmiotem zamówienia jest wykonanie ekspertyzy przyrodniczej potwierdzającej występowanie siedliska 6230 górskie i niżowe murawy bliźniczkowe (*Nardion* – płaty bogate florystycznie) na terenie działki o nr ewid. 371/6, obręb 0001 Antoniów, gmina Radomyśl nad Sanem, zlokalizowanej w granicach obszaru specjalnej ochrony ptaków Lasy Janowskie PLB060005 i obszaru mającego znaczenie dla Wspólnoty Uroczyska Lasów Janowskich PLH060031 oraz zasadności i możliwości jego odtworzenia.
2. Zakres ekspertyzy obejmuje:
  - 1) przeprowadzenie weryfikacji terenowej występowania siedliska 6230 górskie i niżowe murawy bliźniczkowe (*Nardion* – płaty bogate florystycznie), na terenie działki o nr ewid. 371/6, obręb 0001 Antoniów, gmina Radomyśl nad Sanem,
  - 2) wykonanie opinii eksperckiej obejmującej weryfikację występowania siedliska 6230 górskie i niżowe murawy bliźniczkowe (*Nardion* – płaty bogate florystycznie), na terenie działki o nr ewid. 371/6, obręb 0001 Antoniów, gmina Radomyśl nad Sanem oraz odniesienie się do zasadności i możliwości jego odtworzenia.
3. Teren objęty ekspertyzą stanowi działka o nr ewid. 371/6, obręb 0001 Antoniów, gmina Radomyśl nad Sanem, powiat stalowowolski, woj. podkarpackie, zlokalizowana w granicach obszaru specjalnej ochrony ptaków Lasy Janowskie PLB060005 i obszaru mającego znaczenie dla Wspólnoty Uroczyska Lasów Janowskich PLH060031. W granicach ww. działki dominują użytki rolne. Naturalna sukcesja drzew i krzewów (obecnie usunięta), rozwinięta była jedynie w kilku miejscach nieruchomości (na największej powierzchni we wschodniej części działki). Działkę okalają i przecinają rowy melioracyjne.  
Na etapie prac Wojewódzkiego Zespołu Specjalistycznego na analizowanym terenie zostało wyznaczone siedlisko 6230 górskie i niżowe murawy bliźniczkowe (*Nardion* – płaty bogate florystycznie). Również wg projektu Planu Zadań Ochronnych obszaru



Spełniamy wymagania EMAS – zarządzamy urzędem efektywnie, oszczędnie i prośrodowiskowo

al. Józefa Piłsudskiego 38, 35-001 Rzeszów, tel.: 17 78 50 044, fax: 17 85 21 109, sekretariat.rzeszow@rdos.gov.pl, rzeszow.rdos.gov.pl

Natura 2000 Uroczyska Lasów Janowskich PLH060031, po weryfikacji (w 2011 r.), na terenie tym wyróżniono 3 płyty siedliska muraw bliźniczkowych. Właściciel działki oczyścił (odtworzył) rowy melioracyjne okalające i przebiegające przez działkę. We wschodniej części działki (między rowem a lasem), właściciel usunął korzenie po wycinie drzew i krzewów.



Rysunek 1. Teren objęty ekspertyzą (działka o nr ewid. 371/6 została wydzielona z działki o nr ewid. 317/2)

4. Zamawiający udostępni Wykonawcy, w terminie uzgodnionym przez Strony, również inne informacje, materiały i dokumentacje zgromadzone w toku prowadzonych czynności, które będą niezbędne do wykonania Przedmiotu umowy, z zastrzeżeniem, że informacje te mogą zostać udzielone w formie, w jakiej Zamawiający je posiada, bez dodatkowego przetwarzania z jego strony.
5. Termin realizacji zamówienia: 28.09.2018 r.
6. Warunki płatności: przelew do 21 dni od dnia wystawienia faktury/rachunku.
7. Podstawą do zapłaty faktury/rachunku wystawionej/wystawionego przez Wykonawcę będzie przyjęty przez Zamawiającego bez zastrzeżeń protokół odbioru.
8. Wzór umowy stanowi załącznik nr 2.

### III.\* Forma złożenia oferty

1. Ofertę na formularzu (załącznik nr 1) wraz z pełnomocnictwem do podpisania oferty w imieniu Wykonawcy, jeżeli prawo do reprezentowania Wykonawcy nie wynika z właściwego rejestru lub z centralnej ewidencji i informacji o działalności gospodarczej, należy złożyć w terminie do dnia **20 sierpnia 2018 r.** (liczy się moment wpływu oferty do RDOŚ w Rzeszowie), w formie:

- pisemnej (osobiście, listownie) na adres: Regionalna Dyrekcja Ochrony Środowiska w Rzeszowie, 35-001 Rzeszów, al. Piłsudskiego 38 lub
- faksem na numer: 178521109 lub
- w wersji elektronicznej na e-mail: [zampub.rzeszow@rdos.gov.pl](mailto:zampub.rzeszow@rdos.gov.pl)

**W temacie wiadomości należy wpisać:**

**„Wykonanie ekspertyzy przyrodniczej w m. Antoniów”**

2. Osoby uprawnione do reprezentacji Wykonawcy lub pełnomocnik muszą złożyć podpisy na Ofercie.
3. Korespondencja w toku badania i oceny ofert będzie doręczana elektronicznie, na wskazany w formularzu kontaktowy adres e-mail.
4. Jeżeli Wykonawca nie złożył wymaganego pełnomocnictwa lub dokument jest niekompletny, zawiera błędy lub budzi wskazane przez Zamawiającego wątpliwości, Zamawiający wzywa do ich złożenia, uzupełnienia lub poprawienia lub do udzielania wyjaśnień w terminie przez siebie wskazanym, chyba że mimo ich złożenia, uzupełnienia lub poprawienia lub udzielenia wyjaśnień oferta Wykonawcy podlega odrzuceniu albo konieczne byłoby unieważnienie postępowania.
5. Wykonawca może wprowadzać zmiany, poprawki, modyfikacje i uzupełnienia do złożonej oferty pod warunkiem, że Zamawiający otrzyma pisemne powiadomienie o wprowadzeniu zmian, poprawek itp. przed terminem składania ofert.
6. Wykonawca ma prawo przed upływem terminu składania ofert wycofać się z postępowania poprzez złożenie pisemnego powiadomienia.
7. Wykonawca nie może wprowadzać jakichkolwiek zmian w treści oferty po upływie terminu składania ofert.
8. W toku badania i oceny ofert Zamawiający może żądać od Wykonawców wyjaśnień dotyczących treści złożonych ofert w terminie przez siebie wskazanym.
9. W przypadku nie udzielenia wyjaśnień przez Wykonawcę w terminie wskazanym przez Zamawiającego, Zamawiający odrzuca ofertę.
10. Zamawiający odrzuca ofertę bez wzywania do jej uzupełnienia w przypadku:
  - 1) niezłożenia podpisów na Ofercie,
  - 2) gdy treść Oferty nie odpowiada innym wymaganiom wskazanym przez Zamawiającego,
  - 3) złożenia Oferty po wyznaczonym przez Zamawiającego terminie.
11. Zamawiający poprawia w ofercie:
  - 1) oczywiste omyłki pisarskie,
  - 2) oczywiste omyłki rachunkowe, z uwzględnieniem konsekwencji rachunkowych dokonanych poprawek
 - niezwłocznie zawiadamiając o tym Wykonawcę, którego oferta została poprawiona.

**IV.\* Przyjęte kryteria oceny ofert:**

Przyjęte kryteria oceny ofert:

**Cena za wykonanie przedmiotu zamówienia – 100%**

Sposób obliczania kryterium „Cena”:

$$C = \frac{\text{najniższa oferowana cena}}{\text{cena badanej oferty}} \times 100 \text{ pkt.}$$

Cena musi zawierać wszystkie koszty niezbędne do prawidłowego wykonania przedmiotu zamówienia.

Wszystkie obliczenia dokonywane będą z dokładnością do dwóch miejsc po przecinku. Najkorzystniejsza oferta może uzyskać maksimum 100 pkt.

#### V.\* Pozostałe postanowienia

1. Zamawiający zastrzega sobie prawo do zmiany warunków postępowania.
2. Zamawiający zastrzega sobie prawo do unieważnienia postępowania bez podania przyczyny.
3. Informacja o wyborze Wykonawcy zostanie przekazana wszystkim Wykonawcom, którzy złożyli oferty oraz zamieszczona w Biuletynie Informacji Publicznej Zamawiającego (<http://bip.rzeszow.rdos.gov.pl/rozpoznania-cenowe>).
4. Wybranemu Wykonawcy zostanie wskazany przez Zamawiającego termin i miejsce podpisania umowy.
5. W przypadku, gdy wybrany Wykonawca uchyli się od podpisania umowy, Zamawiający będzie mógł udzielić zamówienia kolejnemu Wykonawcy, który w postępowaniu uzyskał kolejną, najwyższą liczbę punktów w ocenie ofert.

#### VI.\* Osoby upoważnione do kontaktów z oferentami:

W razie wątpliwości i pytań Zamawiający wyznacza do kontaktowania się z Wykonawcą następujące osoby:

- Pani Anna Fleszar, specjalista w Wydziale Zapobiegania i Naprawy Szkód Środowisku oraz Informacji o Środowisku i Zarządzania Środowiskiem, tel.: 17 785 00 44 wew. 331,
- Pani Izabela Kania, Naczelnik Wydziału Zapobiegania i Naprawy Szkód Środowisku oraz Informacji o Środowisku i Zarządzania Środowiskiem, tel.: 17 785 00 46

#### VII.\* Ochrona danych osobowych

1. Administratorem danych osobowych jest Regionalny Dyrektor Ochrony Środowiska w Rzeszowie, z siedzibą przy Al. Józefa Piłsudskiego 38, 35-001 Rzeszów, e-mail: [sekretariat.rzeszow@rdos.gov.pl](mailto:sekretariat.rzeszow@rdos.gov.pl).
2. Dane osobowe będą przetwarzane wyłącznie w celu przeprowadzenia procedury udzielania zamówienia publicznego na wykonanie ekspertyzy przyrodniczej potwierdzającej występowanie siedliska 6230 górskie i niżowe murawy bliźniczkowe (Nardion – płaty bogate florystycznie) na terenie działki o nr ewid. 371/6, obręb 0001 Antoniów, gmina Radomyśl nad Sanem, zlokalizowanej w granicach obszaru specjalnej ochrony ptaków Lasy Janowskie PLB060005 i obszaru mającego znaczenie dla Wspólnoty Uroczyska Lasów Janowskich PLH060031 oraz zasadności i możliwości jego odtworzenia. Więcej informacji znajduje się na stronie internetowej: <http://rzeszow.rdos.gov.pl/polityka-prywatnosci-rdos>.
3. Kontakt z inspektorem ochrony danych w Regionalnej Dyrekcji Ochrony Środowiska w Rzeszowie następuje za pomocą adresu e-mail: [rzeszow036@gdos.gov.pl](mailto:rzeszow036@gdos.gov.pl).

Regionalny Dyrektor Ochrony Środowiska  
w Rzeszowie

Wojciech Wdowik

(pieczęć i podpis  
Zamawiającego)

**VIII.\*\* Nazwa i adres WYKONAWCY**

Nazwa: .....

Adres: .....

Nr telefonu: .....

E-mail: .....

NIP: .....

1. Oferuję wykonanie przedmiotu zamówienia, zgodnie z wymogami opisu przedmiotu zamówienia, za:

cena netto: .....zł

podatek VAT: .....zł

cena brutto: .....zł

Słownie

brutto: .....zł

2. Oświadczam, że cena zawiera prawidłowo naliczony podatek VAT zgodnie z obowiązującymi przepisami.

3. Oświadczam, że zapoznałem/am się z opisem przedmiotu zamówienia i nie wnoszę do niego zastrzeżeń.

4. Oświadczam, że zapoznałem/am się z Polityką środowiskową RDOŚ w Rzeszowie (<http://rzeszow.rdos.gov.pl/system-ekozarządzania-i-audytu-emas>) i zobowiązuje się postępować zgodnie z wymaganiami prawnymi w zakresie ochrony środowiska.

5. Oświadczam, że w przypadku wyboru oferty podpiszę umowę i wykonam usługę.

6. Oświadczam, że wypełniłem obowiązki informacyjne przewidziane w art. 13 lub art. 14 RODO<sup>1</sup> wobec osób fizycznych, od których dane osobowe bezpośrednio lub pośrednio pozyskałem w celu ubiegania się o udzielenie zamówienia publicznego w niniejszym postępowaniu.\*\*\*

7. Załącznikami do niniejszego formularza oferty stanowiącymi integralną część oferty są:

1) .....

2) .....

3) .....

....., dnia .....

.....  
(pieczęć i podpis Wykonawcy  
lub osoby uprawnionej)

\* wypełnia Zamawiający

\*\* wypełnia Wykonawca

\*\*\* W przypadku gdy Wykonawca nie przekazuje danych osobowych innych niż bezpośrednio jego dotyczących lub zachodzi wyłączenie stosowania obowiązku informacyjnego, stosownie do art. 13 ust. 4 lub art. 14 ust. 5 RODO, treści oświadczenia Wykonawca nie składa (usunięcie treści oświadczenia np. przez jego wykreślenie).

<sup>1</sup> rozporządzenie Parlamentu Europejskiego i Rady (UE) 2016/679 z dnia 27 kwietnia 2016 r. w sprawie ochrony osób fizycznych w związku z przetwarzaniem danych osobowych i w sprawie swobodnego przepływu takich danych oraz uchylenia dyrektywy 95/46/WE (ogólne rozporządzenie o ochronie danych) (Dz. Urz. UE L 119 z 04.05.2016, str. 1).